

Archeologiczne rozpoznawcze badania powierzchniowe
wraz z opracowaniem wyników badań na trasie planowanej inwestycji pn.
„Budowa Obwodnicy Starogardu Gdańskiego w ciągu drogi krajowej nr 22”

RZUT POZIOMY PRZEBIEGU INWESTYCJI

skala 1:5 000

linia rozgraniczająca inwestycję

obszar badań

stanowisko archeologiczne - brak kolizji

stanowisko archeologiczne - kolizja

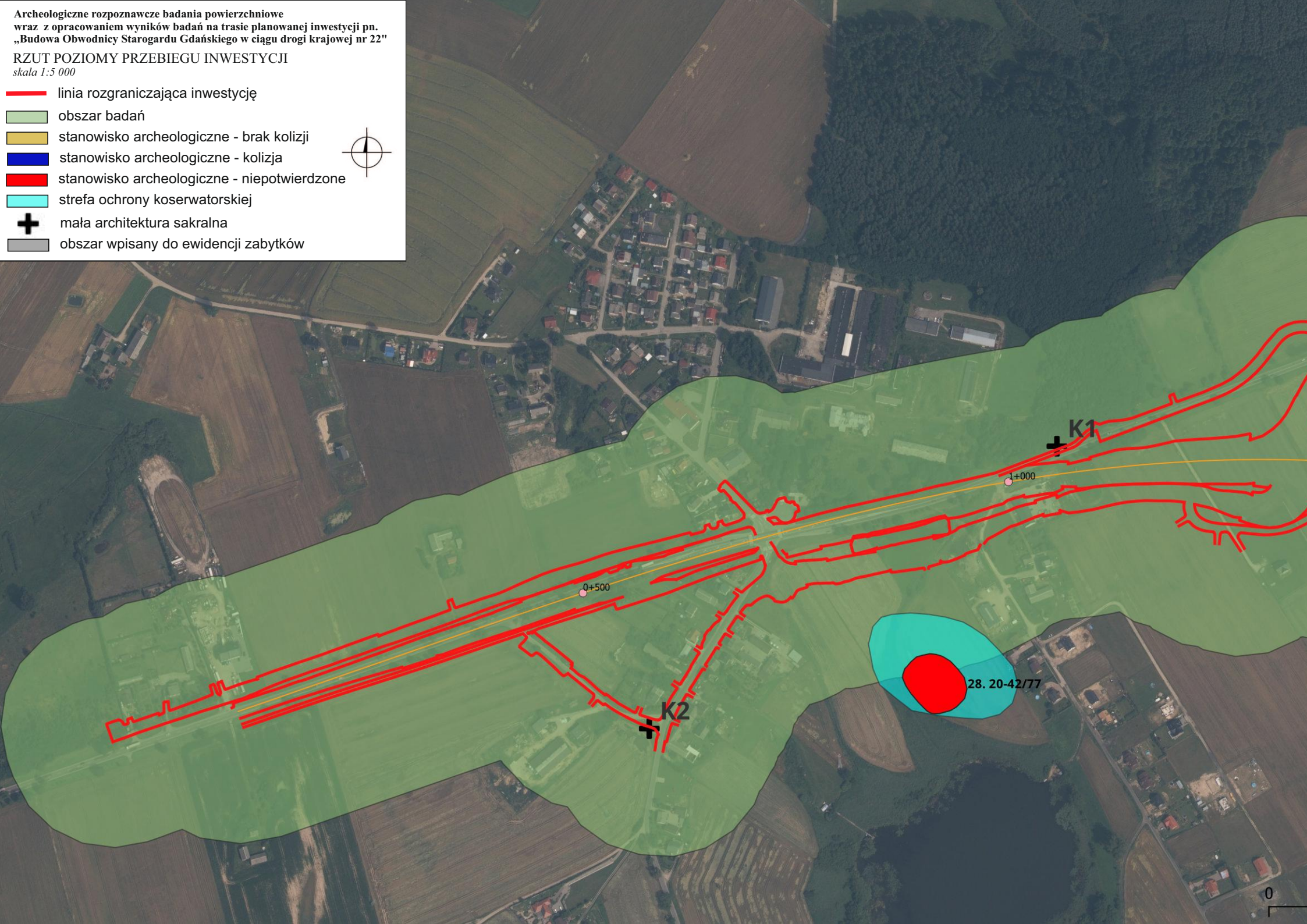
stanowisko archeologiczne - niepotwierdzone

strefa ochrony konserwatorskiej

+

mała architektura sakralna

obszar wpisany do ewidencji zabytków



Archeologiczne rozpoznawcze badania powierzchniowe
wraz z opracowaniem wyników badań na trasie planowanej inwestycji pn.
„Budowa Obwodnicy Starogardu Gdańskiego w ciągu drogi krajowej nr 22”
RZUT POZIOMY PRZEBIEGU INWESTYCJI
skala 1:5 000

- linia rozgraniczająca inwestycję
- obszar badań
- stanowisko archeologiczne - brak kolizji
- stanowisko archeologiczne - kolizja
- stanowisko archeologiczne - niepotwierdzone
- strefa ochrony konserwatorskiej
- mała architektura sakralna
- obszar wpisany do ewidencji zabytków



Archeologiczne rozpoznawcze badania powierzchniowe
wraz z opracowaniem wyników badań na trasie planowanej inwestycji pn.
„Budowa Obwodnicy Starogardu Gdańskiego w ciągu drogi krajowej nr 22”

RZUT POZIOMY PRZEBIEGU INWESTYCJI

skala 1:5 000

linia rozgraniczająca inwestycję

obszar badań

stanowisko archeologiczne - brak kolizji

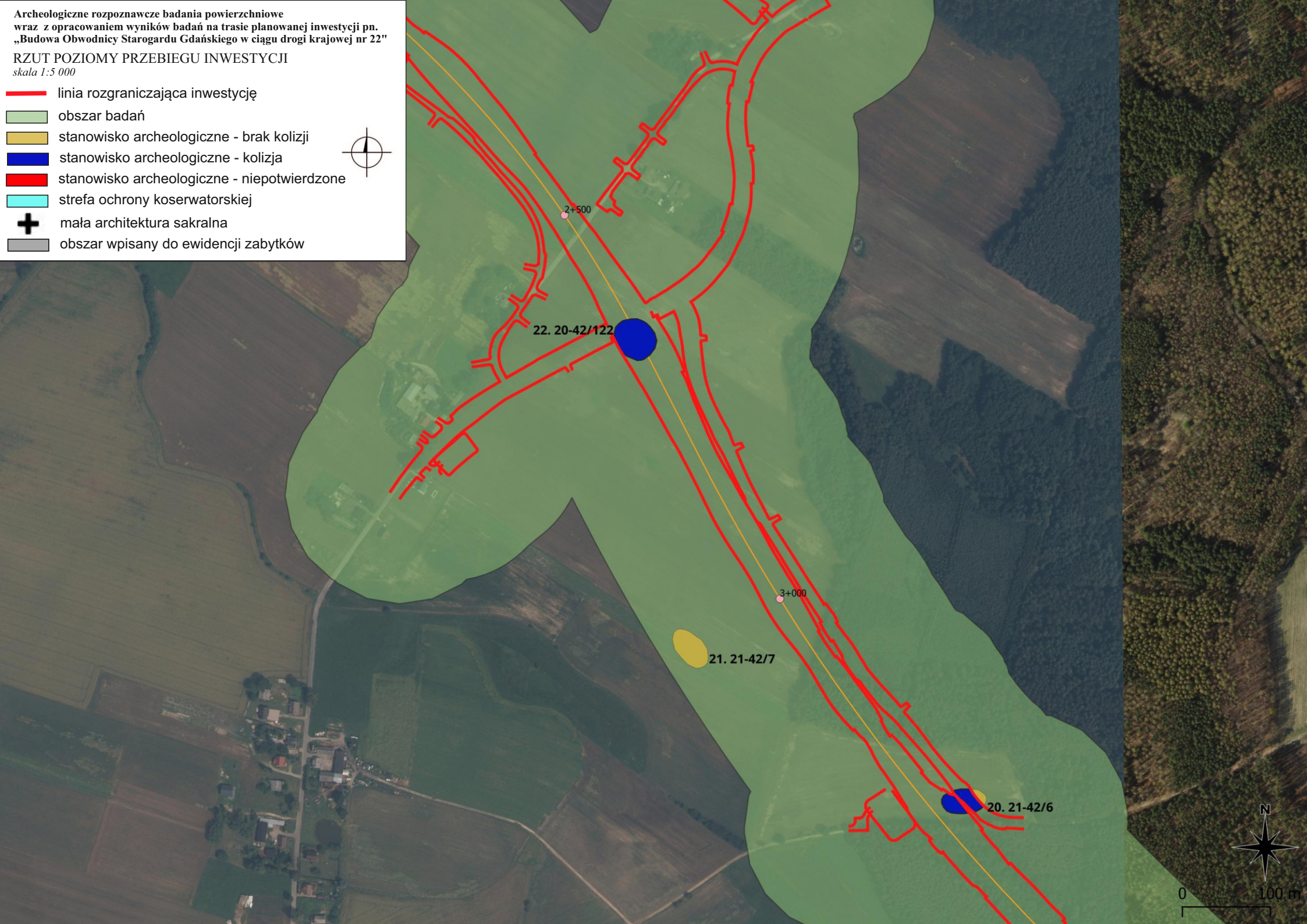
stanowisko archeologiczne - kolizja

stanowisko archeologiczne - niepotwierdzone

strefa ochrony konserwatorskiej

mała architektura sakralna

obszar wpisany do ewidencji zabytków



Archeologiczne rozpoznawcze badania powierzchniowe
wraz z opracowaniem wyników badań na trasie planowanej inwestycji pn.
„Budowa Obwodnicy Starogardu Gdańskiego w ciągu drogi krajowej nr 22”

RZUT POZIOMY PRZEBIEGU INWESTYCJI

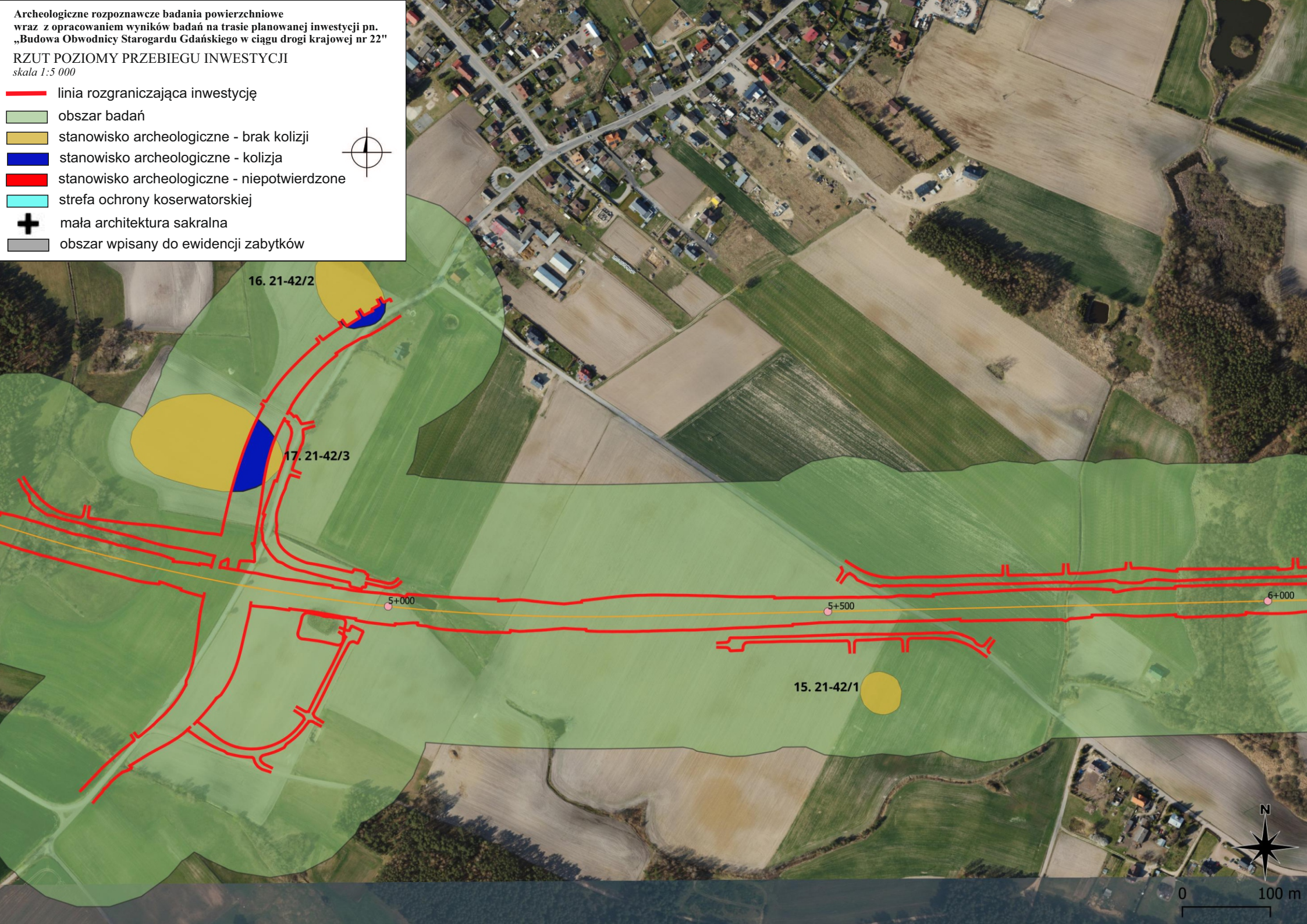
skala 1:5 000

- linia rozgraniczająca inwestycję
- obszar badań
- stanowisko archeologiczne - brak kolizji
- stanowisko archeologiczne - kolizja
- stanowisko archeologiczne - niepotwierdzone
- strefa ochrony konserwatorskiej
- mała architektura sakralna
- obszar wpisany do ewidencji zabytków



Archeologiczne rozpoznawcze badania powierzchniowe
wraz z opracowaniem wyników badań na trasie planowanej inwestycji pn.
„Budowa Obwodnicy Starogardu Gdańskiego w ciągu drogi krajowej nr 22”
RZUT POZIOMY PRZEBIEGU INWESTYCJI
skala 1:5 000

- linia rozgraniczająca inwestycję
- obszar badań
- stanowisko archeologiczne - brak kolizji
- stanowisko archeologiczne - kolizja
- stanowisko archeologiczne - niepotwierdzone
- strefa ochrony konserwatorskiej
- mała architektura sakralna
- obszar wpisany do ewidencji zabytków



Archeologiczne rozpoznawcze badania powierzchniowe
wraz z opracowaniem wyników badań na trasie planowanej inwestycji pn.
„Budowa Obwodnicy Starogardu Gdańskiego w ciągu drogi krajowej nr 22”
RZUT POZIOMY PRZEBIEGU INWESTYCJI
skala 1:5 000

- linia rozgraniczająca inwestycję
- obszar badań
- stanowisko archeologiczne - brak kolizji
- stanowisko archeologiczne - kolizja
- stanowisko archeologiczne - niepotwierdzone
- strefa ochrony konserwatorskiej
- mała architektura sakralna
- obszar wpisany do ewidencji zabytków

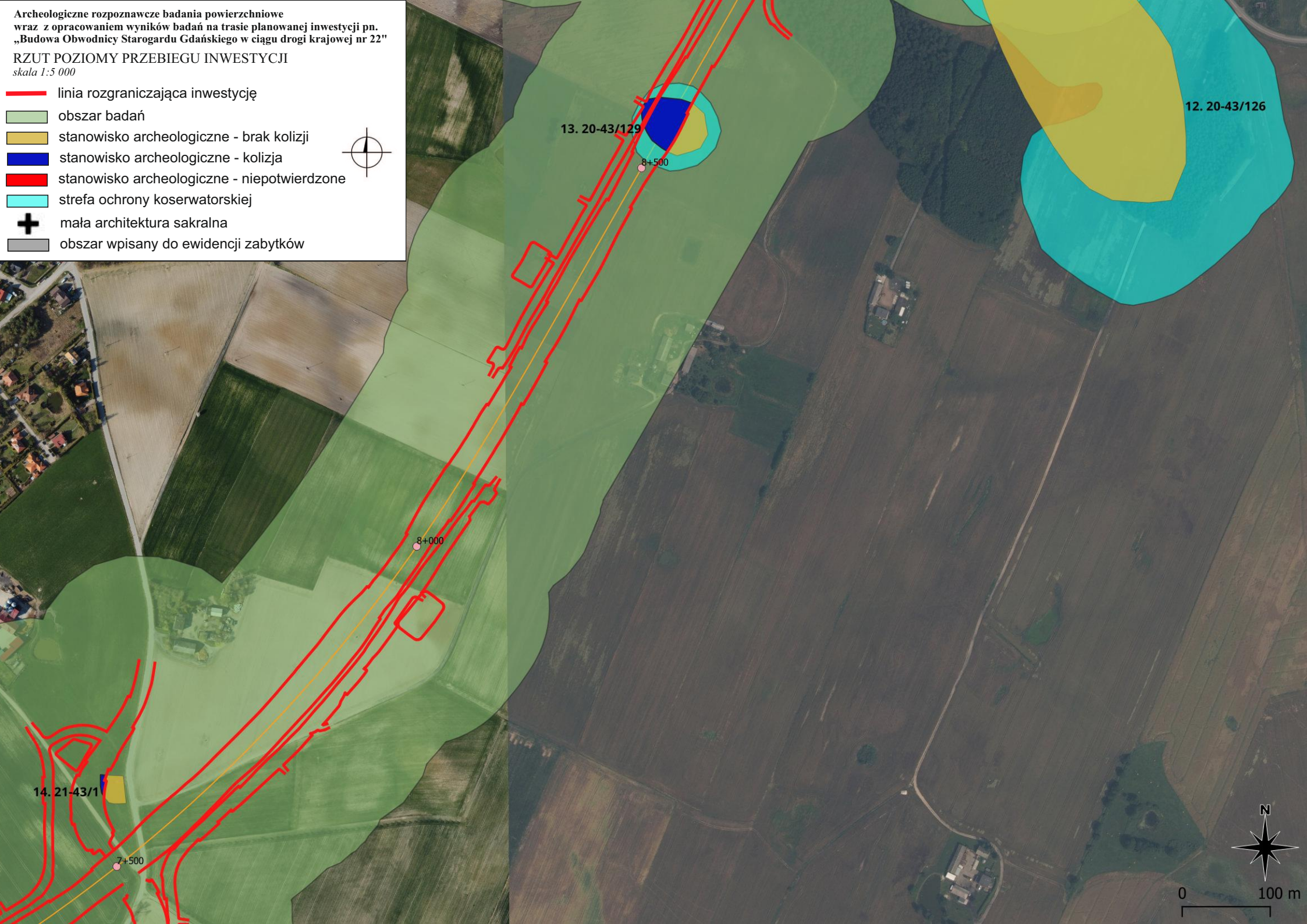


Archeologiczne rozpoznawcze badania powierzchniowe
wraz z opracowaniem wyników badań na trasie planowanej inwestycji pn.
„Budowa Obwodnicy Starogardu Gdańskiego w ciągu drogi krajowej nr 22”

RZUT POZIOMY PRZEBIEGU INWESTYCJI

skala 1:5 000

- linia rozgraniczająca inwestycję
- obszar badań
- stanowisko archeologiczne - brak kolizji
- stanowisko archeologiczne - kolizja
- stanowisko archeologiczne - niepotwierdzone
- strefa ochrony konserwatorskiej
- mała architektura sakralna
- obszar wpisany do ewidencji zabytków

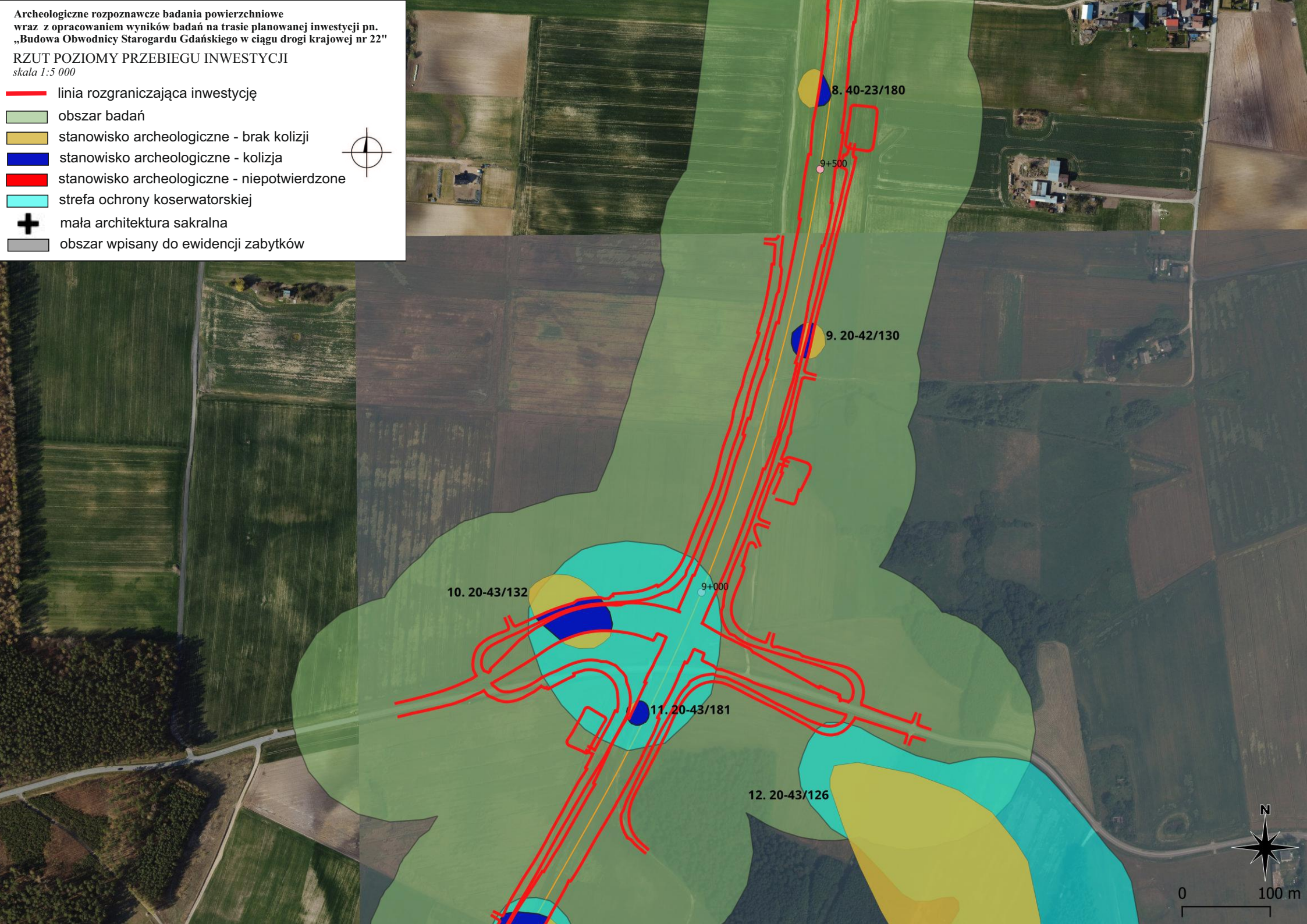


Archeologiczne rozpoznawcze badania powierzchniowe
wraz z opracowaniem wyników badań na trasie planowanej inwestycji pn.
„Budowa Obwodnicy Starogardu Gdańskiego w ciągu drogi krajowej nr 22”

RZUT POZIOMY PRZEBIEGU INWESTYCJI

skala 1:5 000

- linia rozgraniczająca inwestycję
- obszar badań
- stanowisko archeologiczne - brak kolizji
- stanowisko archeologiczne - kolizja
- stanowisko archeologiczne - niepotwierdzone
- strefa ochrony konserwatorskiej
- mała architektura sakralna
- obszar wpisany do ewidencji zabytków

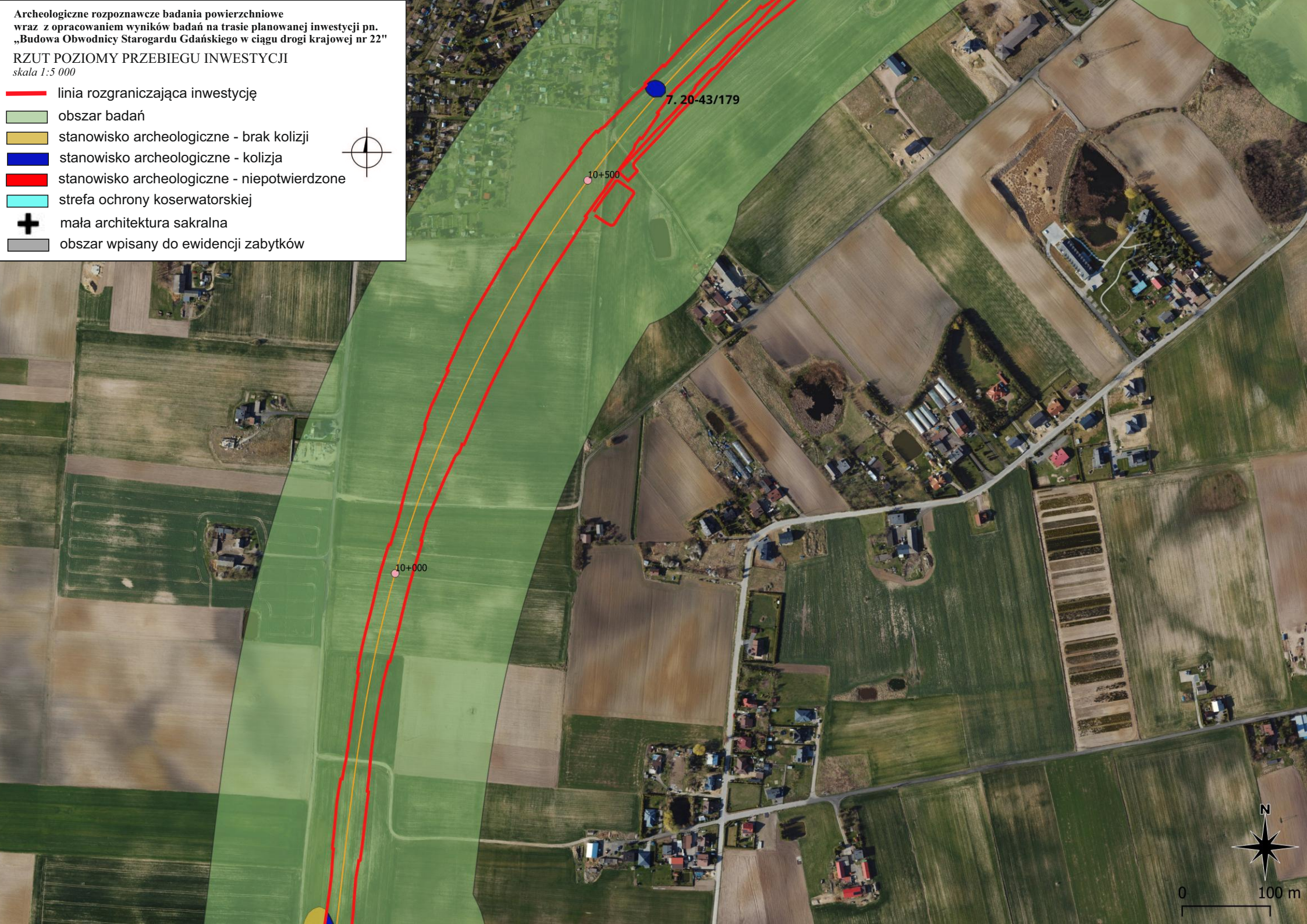


Archeologiczne rozpoznawcze badania powierzchniowe
wraz z opracowaniem wyników badań na trasie planowanej inwestycji pn.
„Budowa Obwodnicy Starogardu Gdańskiego w ciągu drogi krajowej nr 22”

RZUT POZIOMY PRZEBIEGU INWESTYCJI

skala 1:5 000

- linia rozgraniczająca inwestycję
- obszar badań
- stanowisko archeologiczne - brak kolizji
- stanowisko archeologiczne - kolizja
- stanowisko archeologiczne - niepotwierdzone
- strefa ochrony konserwatorskiej
- mała architektura sakralna
- obszar wpisany do ewidencji zabytków



0 100 m

Archeologiczne rozpoznawcze badania powierzchniowe
wraz z opracowaniem wyników badań na trasie planowanej inwestycji pn.
„Budowa Obwodnicy Starogardu Gdańskiego w ciągu drogi krajowej nr 22”
RZUT POZIOMY PRZEBIEGU INWESTYCJI
skala 1:5 000

- linia rozgraniczająca inwestycję
- obszar badań
- stanowisko archeologiczne - brak kolizji
- stanowisko archeologiczne - kolizja
- stanowisko archeologiczne - niepotwierdzone
- strefa ochrony konserwatorskiej
- mała architektura sakralna
- obszar wpisany do ewidencji zabytków



11+000

11+500

12+000

5. 20-43/177

6. 20-43/178

7. 20-43/179



0 100 m

Archeologiczne rozpoznawcze badania powierzchniowe
wraz z opracowaniem wyników badań na trasie planowanej inwestycji pn.
„Budowa Obwodnicy Starogardu Gdańskiego w ciągu drogi krajowej nr 22”

RZUT POZIOMY PRZEBIEGU INWESTYCJI

skala 1:5 000

- linia rozgraniczająca inwestycję
- obszar badań
- stanowisko archeologiczne - brak kolizji
- stanowisko archeologiczne - kolizja
- stanowisko archeologiczne - niepotwierdzone
- strefa ochrony konserwatorskiej
- mała architektura sakralna
- obszar wpisany do ewidencji zabytków

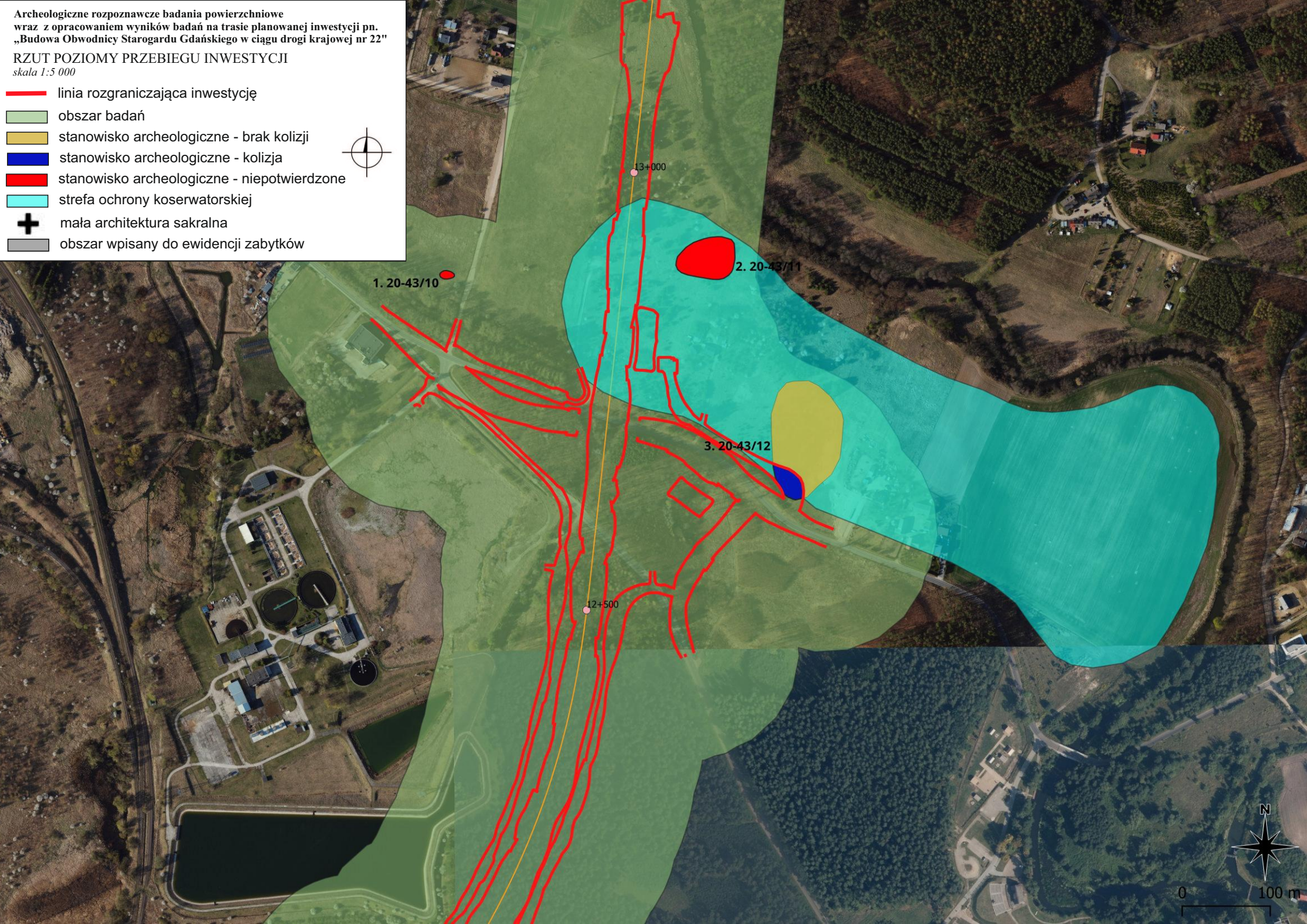


Archeologiczne rozpoznawcze badania powierzchniowe
wraz z opracowaniem wyników badań na trasie planowanej inwestycji pn.
„Budowa Obwodnicy Starogardu Gdańskiego w ciągu drogi krajowej nr 22”

RZUT POZIOMY PRZEBIEGU INWESTYCJI

skala 1:5 000

- linia rozgraniczająca inwestycję
- obszar badań
- stanowisko archeologiczne - brak kolizji
- stanowisko archeologiczne - kolizja
- stanowisko archeologiczne - niepotwierdzone
- strefa ochrony konserwatorskiej
- mała architektura sakralna
- obszar wpisany do ewidencji zabytków



Archeologiczne rozpoznawcze badania powierzchniowe
wraz z opracowaniem wyników badań na trasie planowanej inwestycji pn.
„Budowa Obwodnicy Starogardu Gdańskiego w ciągu drogi krajowej nr 22”

RZUT POZIOMY PRZEBIEGU INWESTYCJI

skala 1:5 000

linia rozgraniczająca inwestycję

obszar badań

stanowisko archeologiczne - brak kolizji

stanowisko archeologiczne - kolizja

stanowisko archeologiczne - niepotwierdzone

strefa ochrony konserwatorskiej

mała architektura sakralna

obszar wpisany do ewidencji zabytków



Archeologiczne rozpoznawcze badania powierzchniowe
wraz z opracowaniem wyników badań na trasie planowanej inwestycji pn.
„Budowa Obwodnicy Starogardu Gdańskiego w ciągu drogi krajowej nr 22”

RZUT POZIOMY PRZEBIEGU INWESTYCJI

skala 1:5 000

- linia rozgraniczająca inwestycję
- obszar badań
- stanowisko archeologiczne - brak kolizji
- stanowisko archeologiczne - kolizja
- stanowisko archeologiczne - niepotwierdzone
- strefa ochrony konserwatorskiej
- mała architektura sakralna
- obszar wpisany do ewidencji zabytków



Archeologiczne rozpoznawcze badania powierzchniowe
wraz z opracowaniem wyników badań na trasie planowanej inwestycji pn.
„Budowa Obwodnicy Starogardu Gdańskiego w ciągu drogi krajowej nr 22”

RZUT POZIOMY PRZEBIEGU INWESTYCJI

skala 1:5 000

linia rozgraniczająca inwestycję

obszar badań

stanowisko archeologiczne - brak kolizji

stanowisko archeologiczne - kolizja

stanowisko archeologiczne - niepotwierdzone

strefa ochrony konserwatorskiej

+

mała architektura sakralna

obszar wpisany do ewidencji zabytków

